

Termékismertető Csúcsgyújtásos, ívhúzásos csaphegesztés és rövidciklusú ívhúzásos csaphegesztés



EQS-3 típusú minőség biztosítási rendszer

EQS-3



A Setup programban az összes beállítás szabályozható.



Leírás

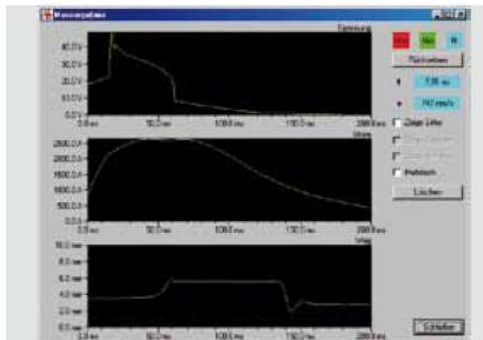
Az EQS-3 minőségbiztosítási rendszer egy óriási lépés a minőség és biztonság javításában, olyan illesztéseknél, ahol a biztonság kritikus fontosságú. A rendszer egyaránt alkalmazható ívhúzásos és csúcsgyújtásos csaphegesztéshez. Az EQS-3 egyik legjelentősebb erénye, hogy márkától függetlenül, bármilyen konvencionális csaphegesztő berendezés csatlakoztatható hozzá. Egyidejűleg akár 3 csaphegesztő fej vagy csaphegesztő pisztoly felügyelete lehetséges.

- Az összes hegesztési eljárásához alkalmazható (SZ, HZ)
- Legfeljebb 3 berendezéshez csatlakoztatható egyidejűleg
- Kompatibilis az MA-400S-el. A mérési eredményeket az MA-400S értékeli ki.
- Mérési időtartam 3 ms és 2000 ms között változtatható
- Önállóan is alkalmazható (MA-400S nélkül), ez esetben egy asztali számítógép szükséges.
- A fej elemelkedésének sebessége is mérhető
- A fej mechanika ellenőrzése (toll, emelő mágnes)
- A fej sebességének, elemelkedésének, bemenülési mélységének és a fej leégésének mértékét a berendezés egyaránt kijelzi

A mérési paraméterek automatikus átvitele BMK-16i-ről az EQS-3-ra (csak MA-400S-el és távvezérlő egységgel kombinálva)

EQS-3 típusú minőség biztosítási rendszer

Az EQS-3 típusú minőségbiztosítási rendszer lehetővé teszi a csaphegesztő berendezések kalibrálását, verifikálását és validálását. A fontos mérési eredményeket egy képernyő jelzi ki, ezeket pedig egy asztali számítógép segítségével ki is értékelhetjük.



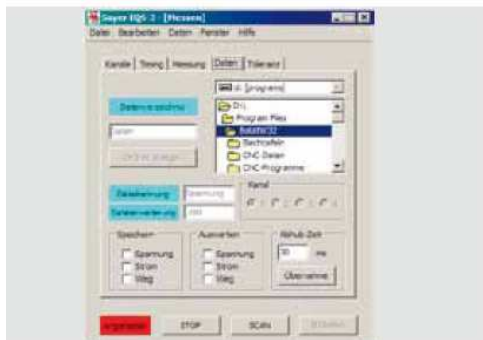
A mérési eredmények grafikus kijelzése (egyesével vagy összesítve)



A digitális kimenetek manuális kapcsolása a mérési erősítő szabályozásának érdekében



Az offset mérése három fejjel (nyugalmi állapot)



A megadott adatok rögzítése és elmentése

A technikai adatok változásának jogát fenntartjuk.